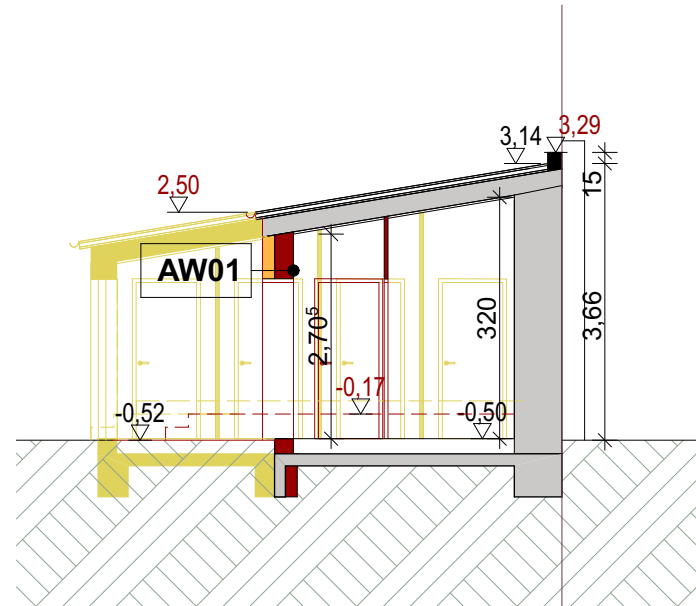
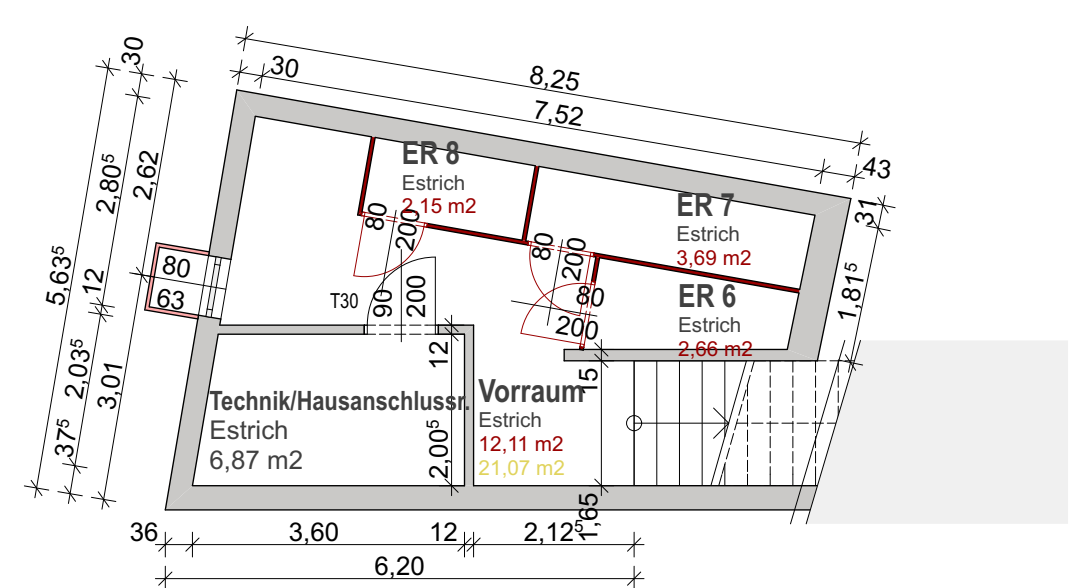


B x H: 91,8 x 50,0 cm, A: 0,459 m<sup>2</sup>



Schnitt 1-1



Kellergeschoss

**Aufbauten**

**AW01 Außenwand**

Systemputz	0,5cm
Systemspachtelung	0,5cm
WDVS (EPF-F)	16,0cm
Klebspachtelung	0,5cm
POROTHERM 25-38 N+F	25,0cm
Innenputz (Gips)	2,0cm

**B02 Außenwand**

Systemputz	0,5cm
Systemspachtelung	0,5cm
WDVS	16,0cm
Klebspachtelung	0,5cm
Bestandswand	35,0cm
Gipskartonplatte	1,5cm

**IW01 Wand zu unbeheizt**

Gipskartonplatte	1,5cm
C-Profil dazw. WD	7,5cm
Putz	2,0cm
WDVS	10,0cm
Leichtbauplatte	3,5cm
Stahlbeton	23,0cm
Leichtbauplatte	3,5cm
Innenputz	2,0cm

**IW03 Innenwand**

2x Gipskartonplatten	3,0cm
C-Profil dazw. WD	7,5cm
2x Gipskartonplatten	3,0cm

**B01 Außenwand**

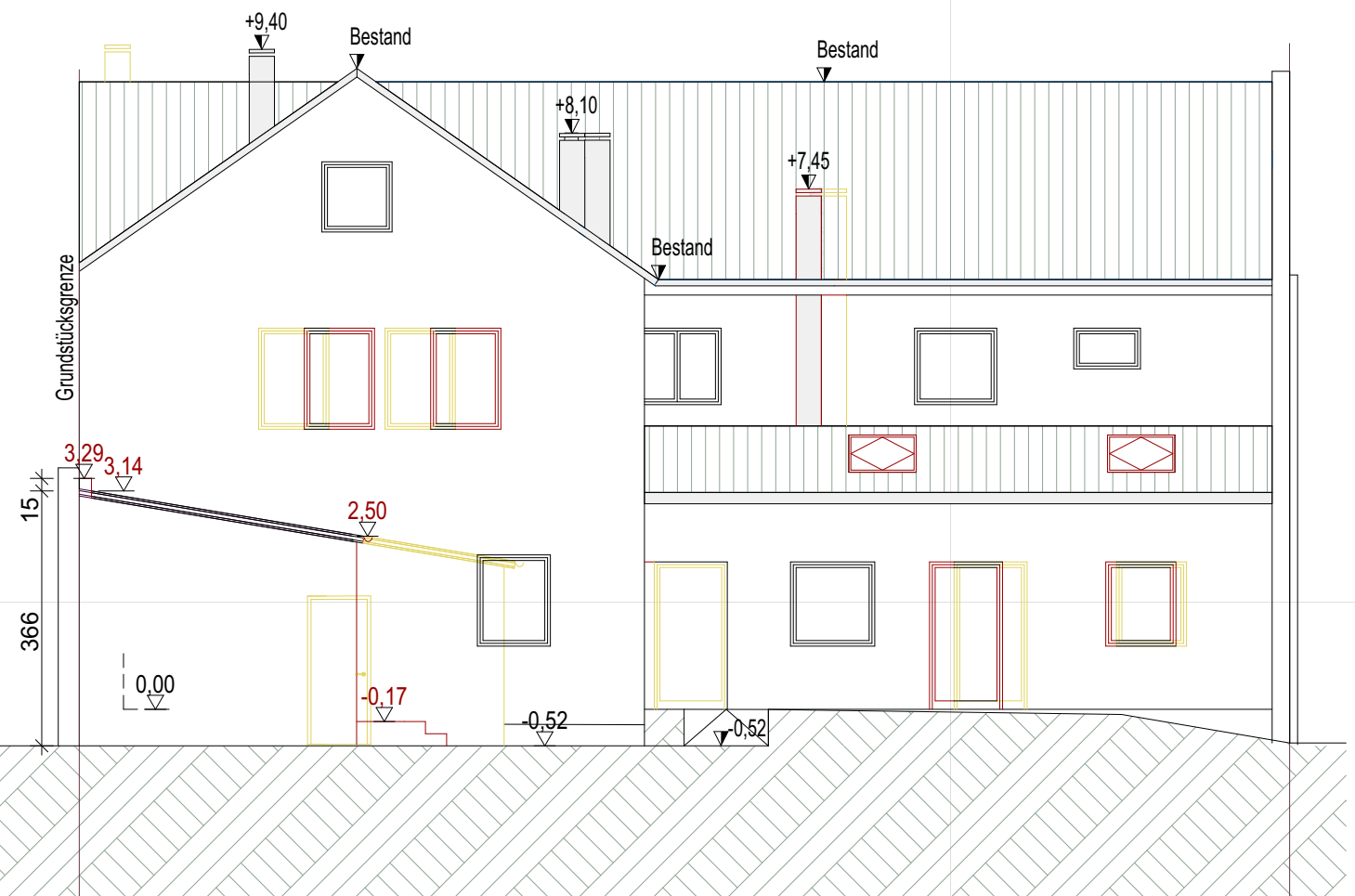
Systemputz	0,5cm
Systemspachtelung	0,5cm
WDVS	16,0cm
Klebspachtelung	0,5cm
Bestandswand	25,0cm
Gipskartonplatte	1,5cm

**B07 Decke über Eingang zu TOP 1**

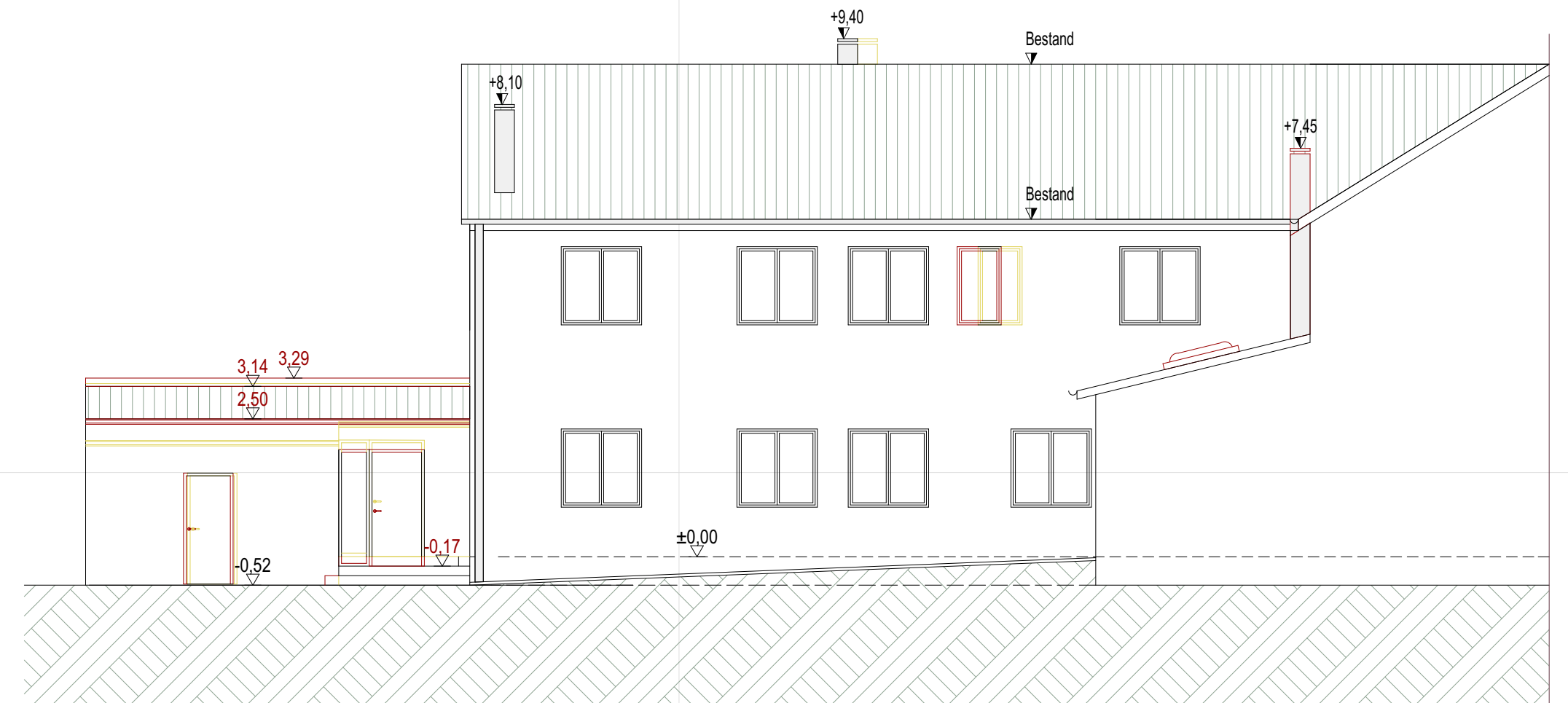
Bodenbelag	1,0cm
Zement-Estrich	7,0cm
Folie	-
TSD	2,0cm
Schüttung	3,0cm
Schwerbeton	25,0cm
WDVS	16,0cm
Spachtelung	0,5cm
Außenputz	1,5cm

**IW02 Wohnungstrennwand innen (VSS)**

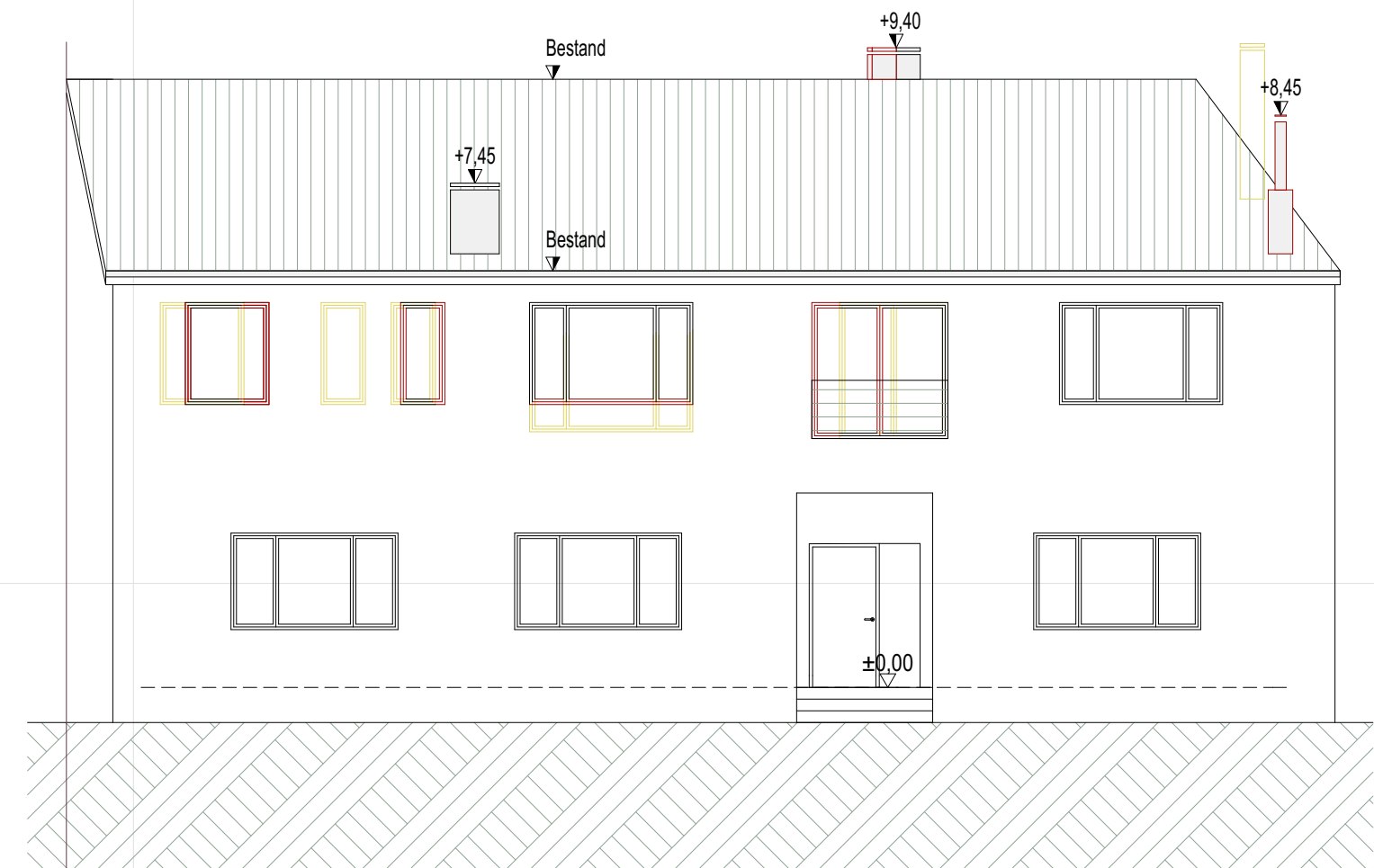
(6,5cm)	
2x Gipskartonfeuerschutzplatte	3,0cm
C-Profil dazw. WD	7,5cm
PAE-Folie	-
Gipskartonfeuerschutzplatte	1,5cm
C-Profil dazw. WD	7,5cm
2x Gipskartonfeuerschutzplatte	3,0cm



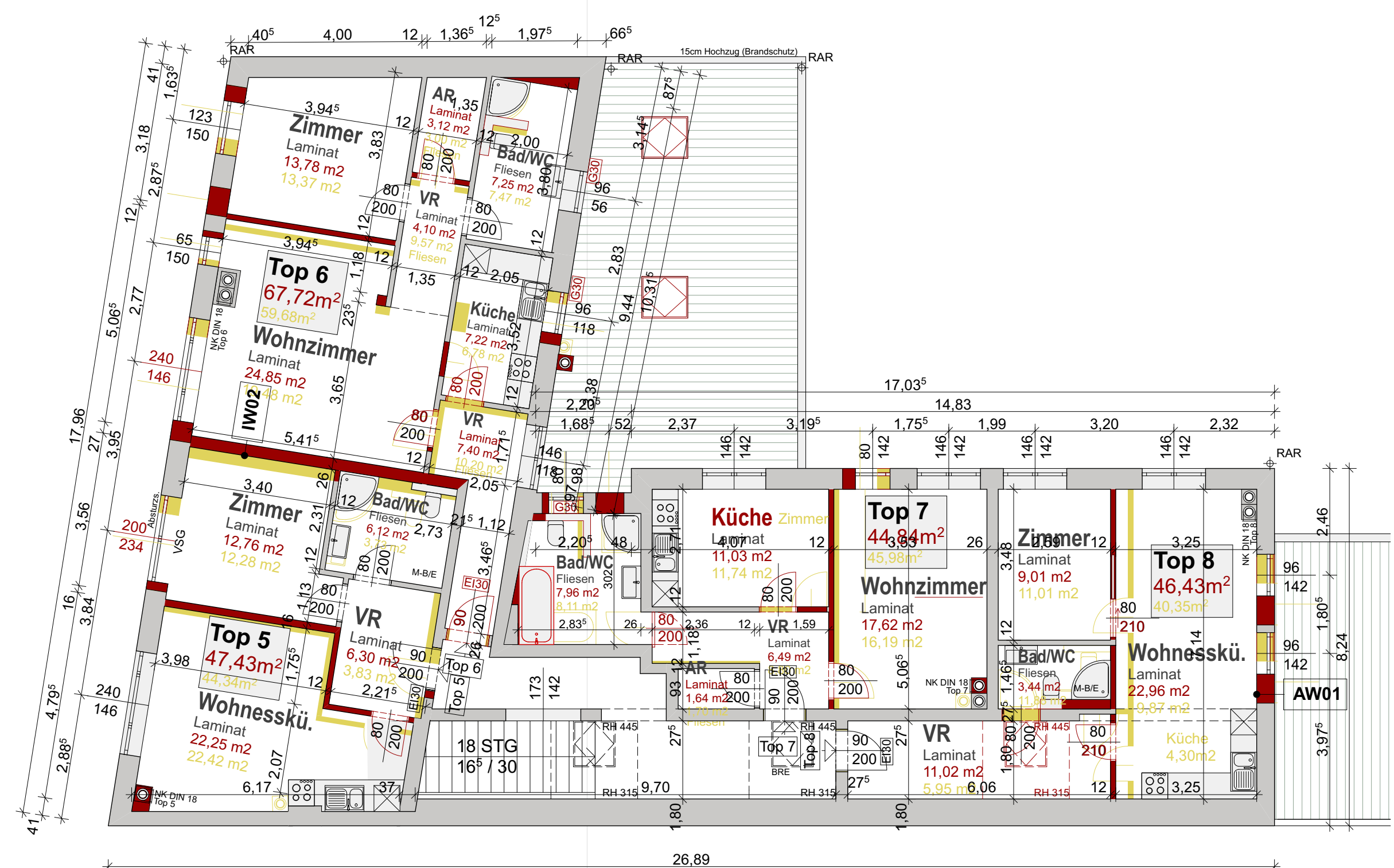
Hofansicht Süd-West



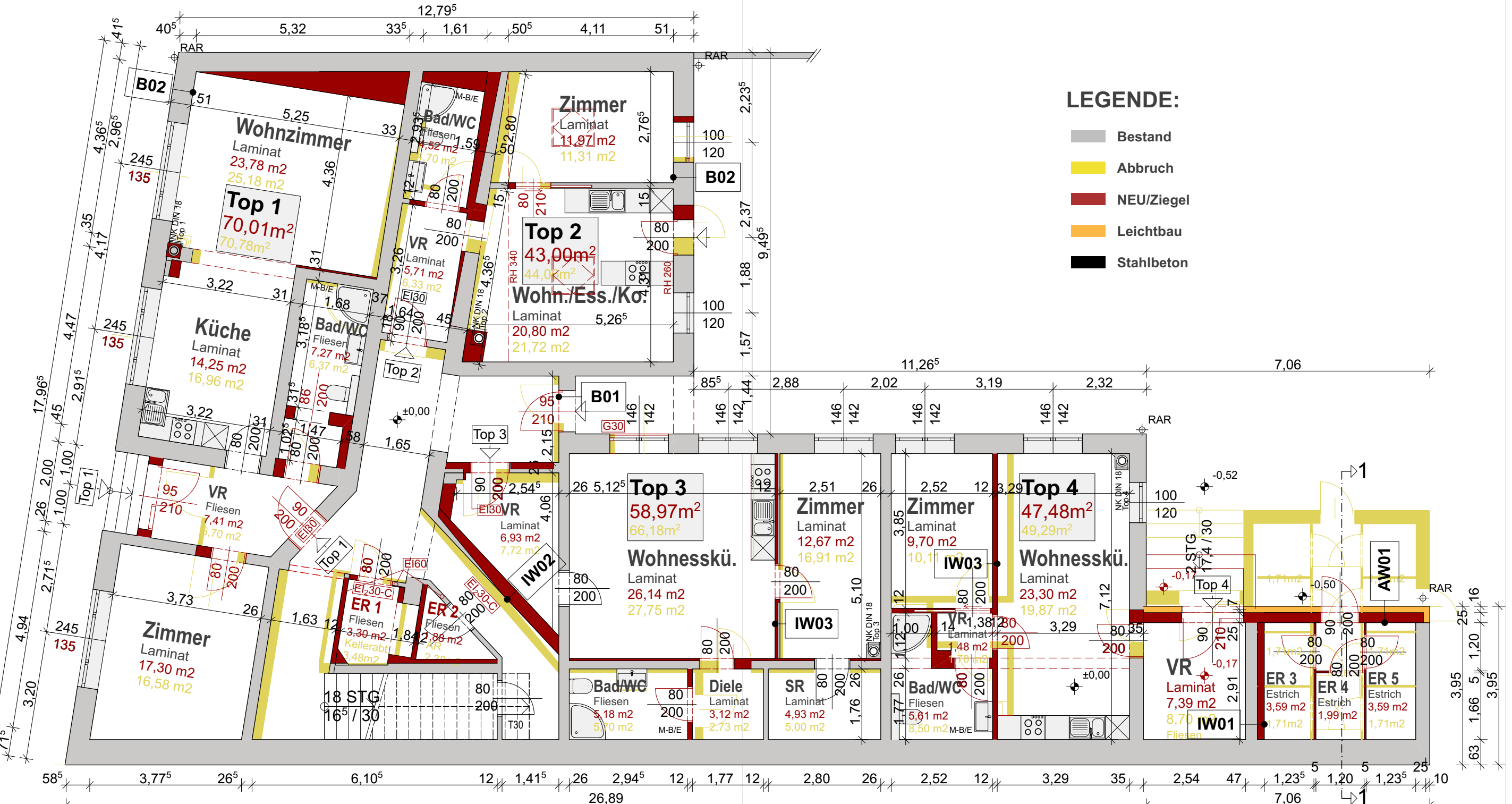
Hofansicht Süd-Ost



Straßenansicht



Obergeschoss



Erdgeschoss

**LEGENDE:**

- Bestand
- Abbruch
- NEU/Ziegel
- Leichtbau
- Stahlbeton

**Allgemeines:**

Alle innenliegende Sanitärräume mechanisch be- und entlüftet.

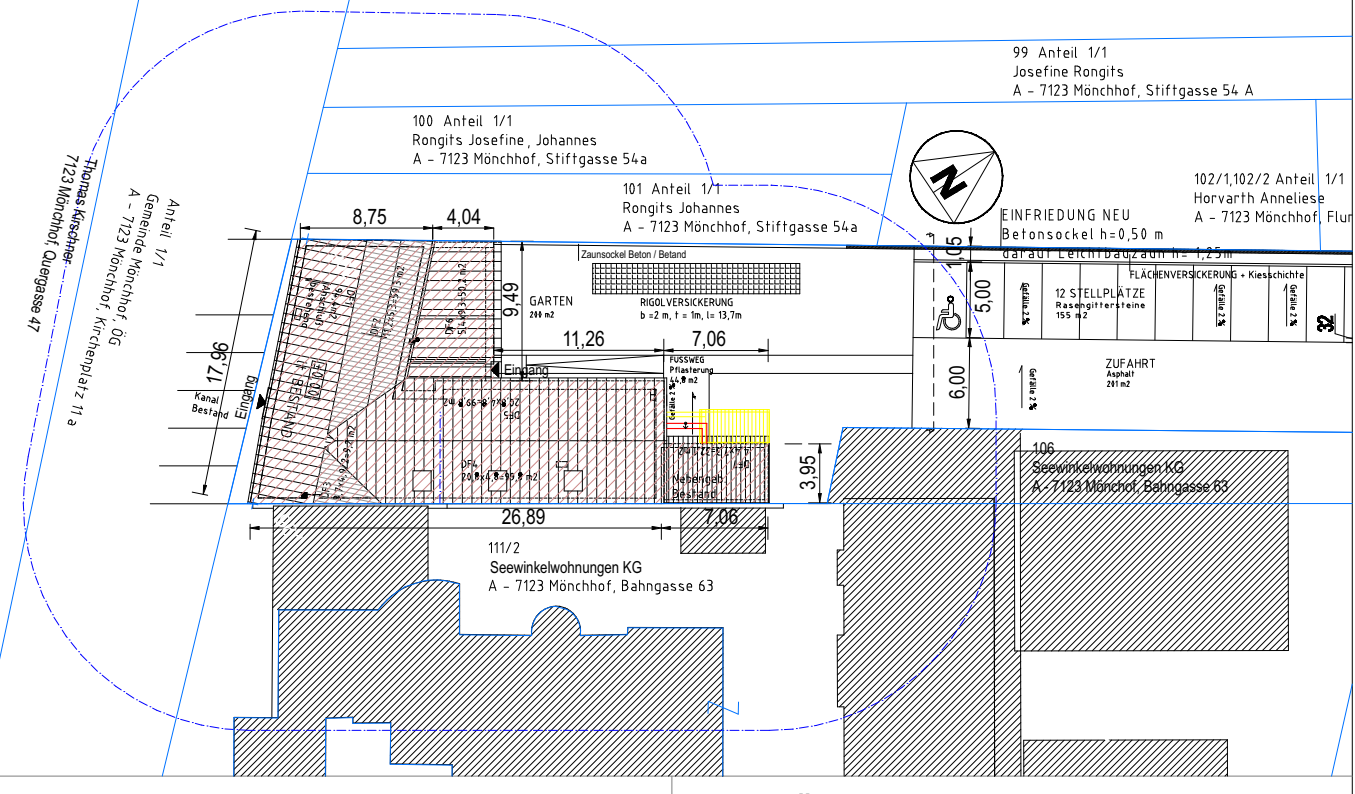
Hiermit bestätigt der Planverfasser, dass durch das Bauvorhaben baupolizeiliche Interessen (gem. §3 bald. BauG. 1997, bald. BauG.) nicht verletzt werden und die den OIB-Richtlinien 1-6 eingehalten werden, bzw. zu der bestehenden Bewilligung keine Verschlechterung darstellt, siehe auch Angaben Energieausweis bzw. Baubeschreibung.

Die Schmutz- und Regenwasserkanalplanung ist gemäß ÖN B2501 auszuführen.  
Die Ausführung der Absturzsicherung hat gemäß OIB-TL 4.4.1 zu erfolgen.

Alle Maße sind verantwortlich am Bau zu prüfen!  
Tragende Bauteile lt. Statik! Wand-, Decken- und Dachaufbauten lt. Energieausweis!  
Dieser Einreichplan stellt rein die Grundlage für die behördliche Bewilligung dar uns ist nicht ausführungsfähig!



Planinhalt: Grundrisse, Schnitt, Ansichten, Lageplan, Aufbauten  
**LAGEPLAN 1:500**



**BAUWERBER:** [Name]

**BAUFÜHRER:** [Name]

**GRUNDEIGENTÜMER:** [Name]

**PLANVERFASSER:** [Name]

**AMTLICHE GENEHMIGUNGSVERMERKE:**